

Holz & Stein eine urbane Renaissance

Richard M. Stoll
Freier Architekt
Heitersheim, Deutschland



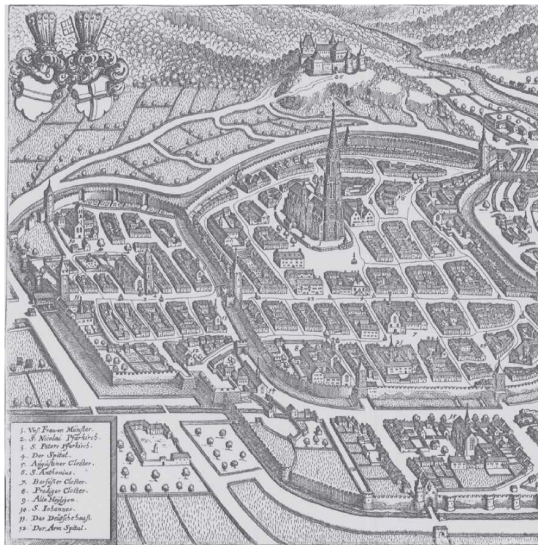
Holz & Stein eine urbane Renaissance

1. Freiburger Hof eine urbane Renaissance

1.1. Wie der historische Steinbau einen Holzhut bekam



Denkmalgeschützter Freiburger Hof



Freiburg einst 17. Jahrhundert und heute



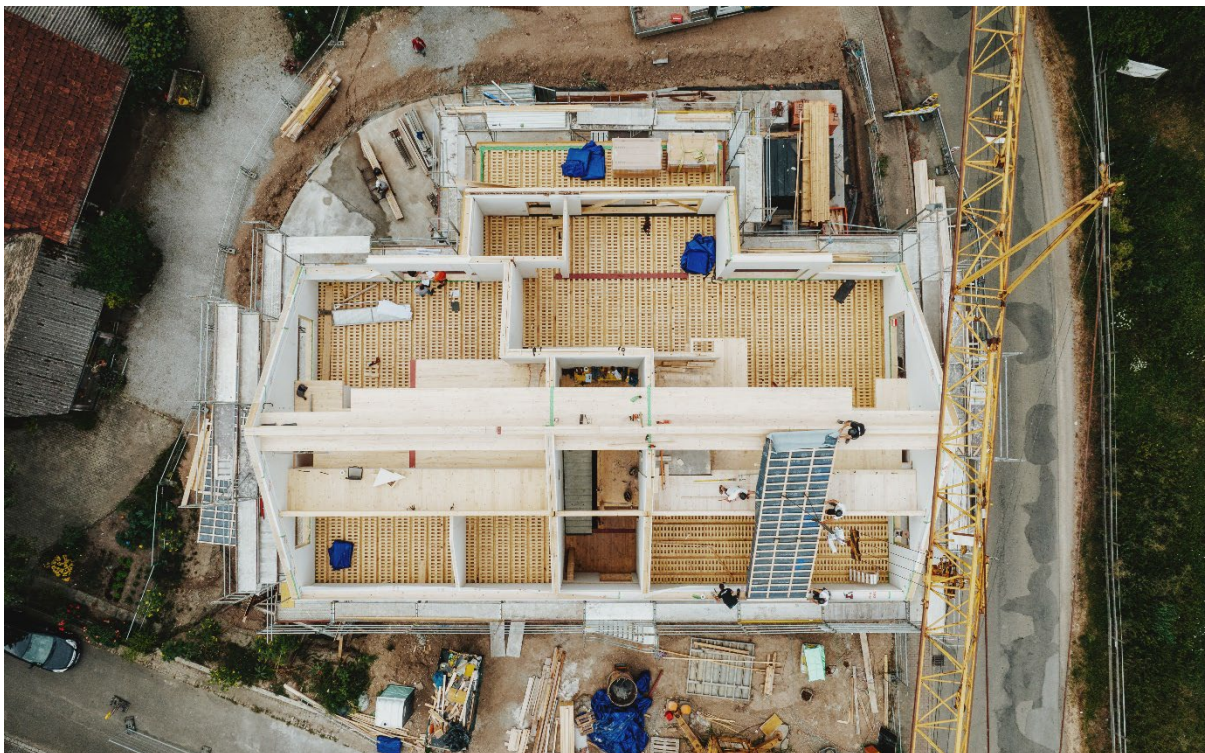
Traditionelle Holzbauweise im Schwarzwald



Holzbauweise heute



Holzbauweise Morgen?



2. Architektur und Geschichte

Das historische Geschäftshaus «Freiburger Hof» wurde während der Jahrhundertwende als Hotel erbaut.

Im zweiten Weltkrieg wurde das Dach des Gebäudes erheblich beschädigt.

Bis in die 50-er Jahre wurde das Gebäude um ein 4. Obergeschoss mit einem einfachen Dachstuhl (Satteldach) erhöht.

Die Nutzung wechselte in ein Wohn- und Geschäftshaus. Heute ist das Gebäude ausschließlich als Geschäftshaus genutzt.

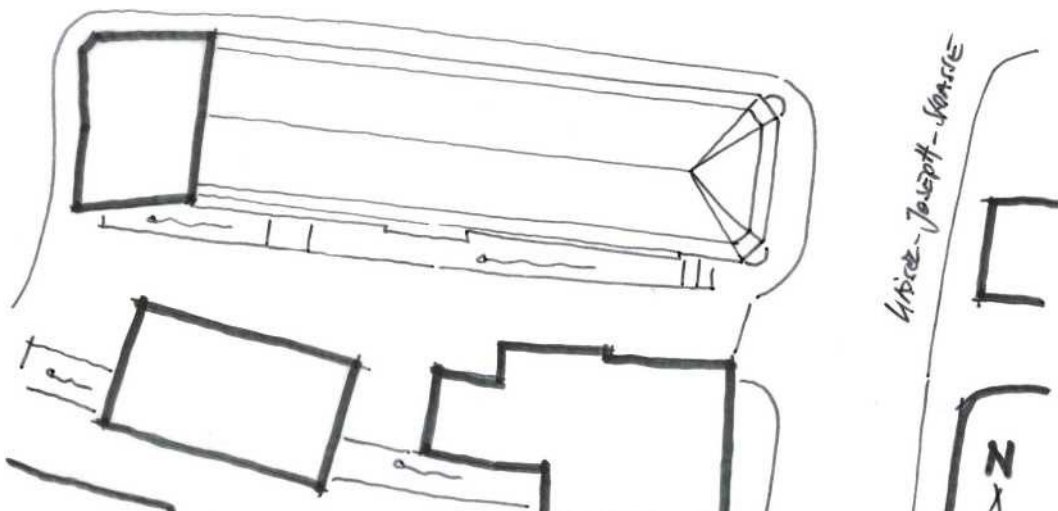
Bei den durchgeführten Maßnahmen waren die Vorgaben des Denkmalschutzes hinsichtlich des Erhalts der historischen Fassade und die Einbindung der Gestaltung der Dachaufstockung in das Stadtbild die wichtigsten Gesichtspunkte.



ZUSTAND IN DEN 50 JAHREN



ZUSTAND VOR DEM KRIEG





3. Materialität

Die Entscheidung für das Material Holz entstand aus dem Entwurf und der Konstruktion und unter Mitwirkung des Tragwerksplaners und dem beteiligten Zimmereibetrieb.

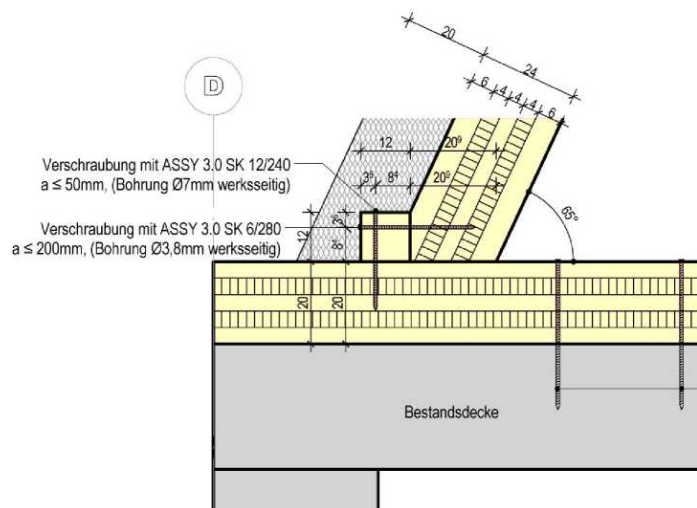
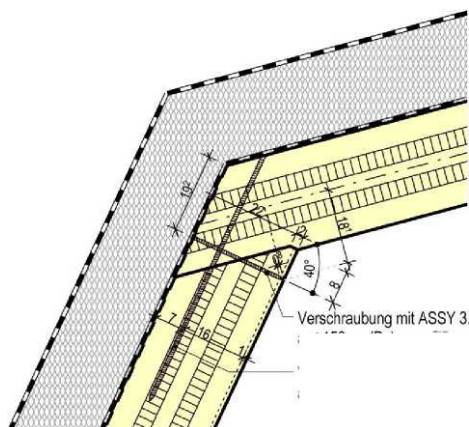
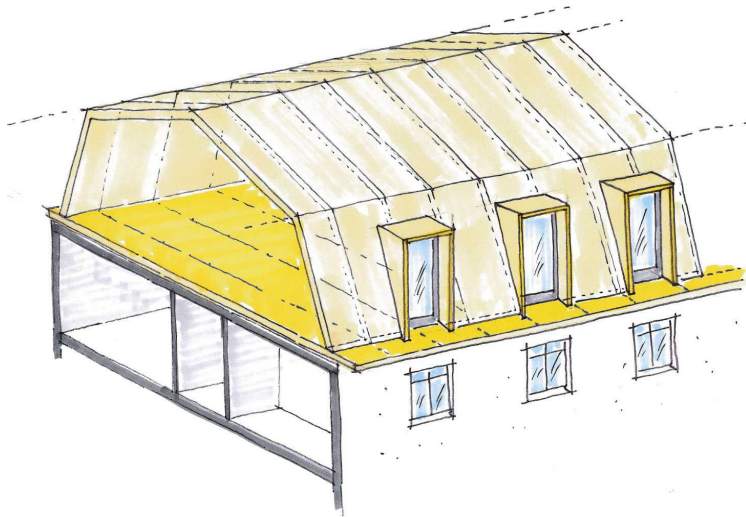
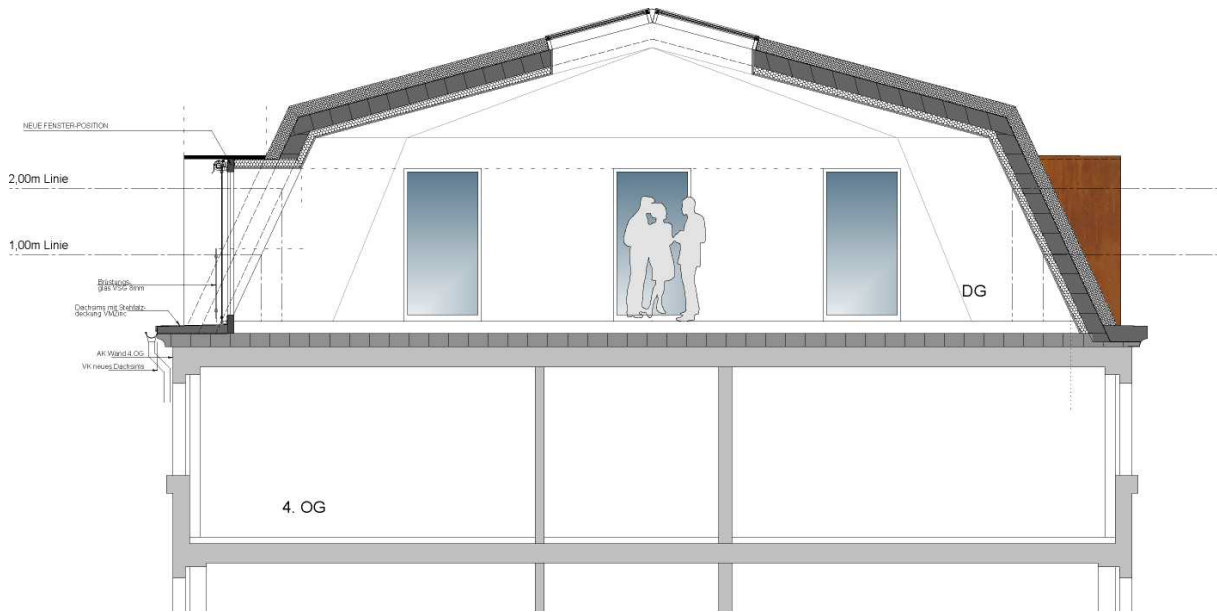
Die Grundfläche der freitragende Mansarddach Konstruktion beträgt ca. 15,0 x 50,0 m und wurde auf einer neu eingebrachten freitragenden Massivholzdecke errichtet.

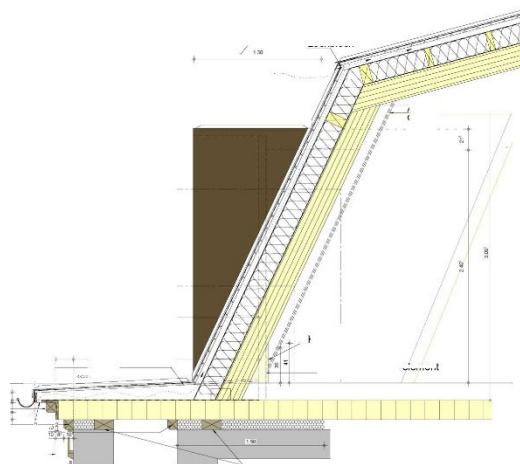
Die Konstruktion lagert ausschließlich auf den Außenwänden des Bestandsgebäudes auf. Eine komplette Neuberechnung des historischen Gebäudes war daher nicht notwendig.

Die vorgefertigten Brettsperrholzelemente mit einer Breite von 1.25 m und einer Dicke von 240 mm sind an den an den Stößen im First und im Knickpunkt der Mansarde biegesteif verbunden.

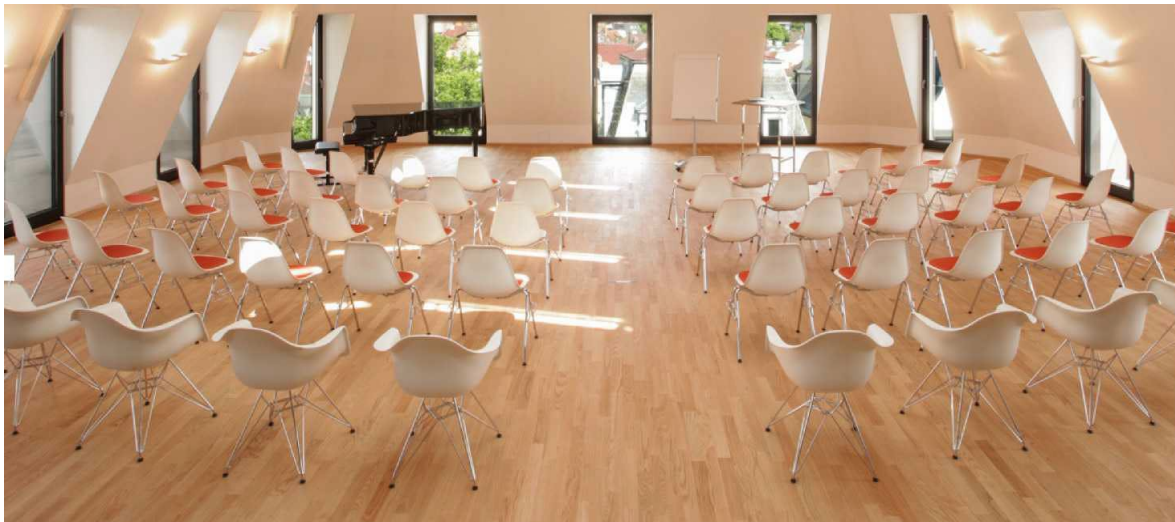
Als Deckel dieses umgedrehten Schiffsbugs dient eine 20 cm dicke Brettsperrholzplatte die auflagert und mit dem Dach fest verschraubt wurde.



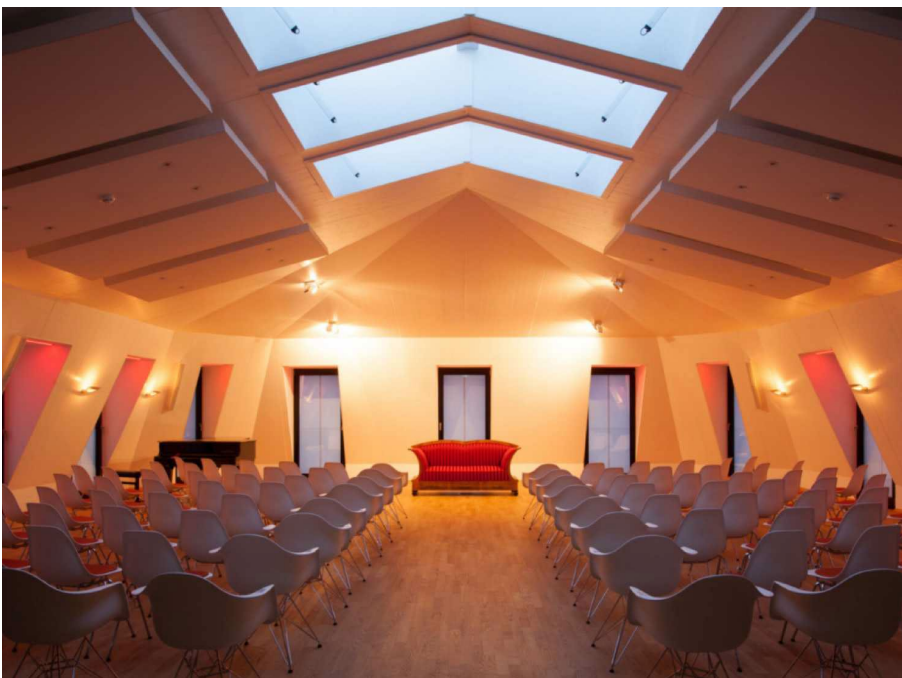




BAUABLAUF MIT VORFERTIGUNG



FERTIGE IMPRESSIONEN HOLZ & STEIN EINE URBANE RENAISSANCE



4. Bildnachweis

Bauvorhaben Freiburger Hof – Humboldtstraße 2, 79098 Freiburg

- | | |
|------------------------|---|
| – Ansicht früher | aus dem Gebäudebestand |
| – Ansicht heute | Höfler & Stoll Architekten |
| – Reihe | Ralf Killian / www.killian-fotografie.de |
| – Ecke | Ralf Killian / www.killian-fotografie.de |
| – Innenraum Büro | Höfler & Stoll Architekten |
| – Innenraum Meeting | Höfler & Stoll Architekten |
| – Konstruktion | Höfler & Stoll Architekten |
| – Detail Fassade Gaube | Ralf Killian / www.killian-fotografie.de |