



PETER W. SCHMIDT ARCHITEKTEN

PFORZHEIM | BERLIN

# 35 Architekten. Ingenieure. Spezialisten.

Pforzheim | Berlin

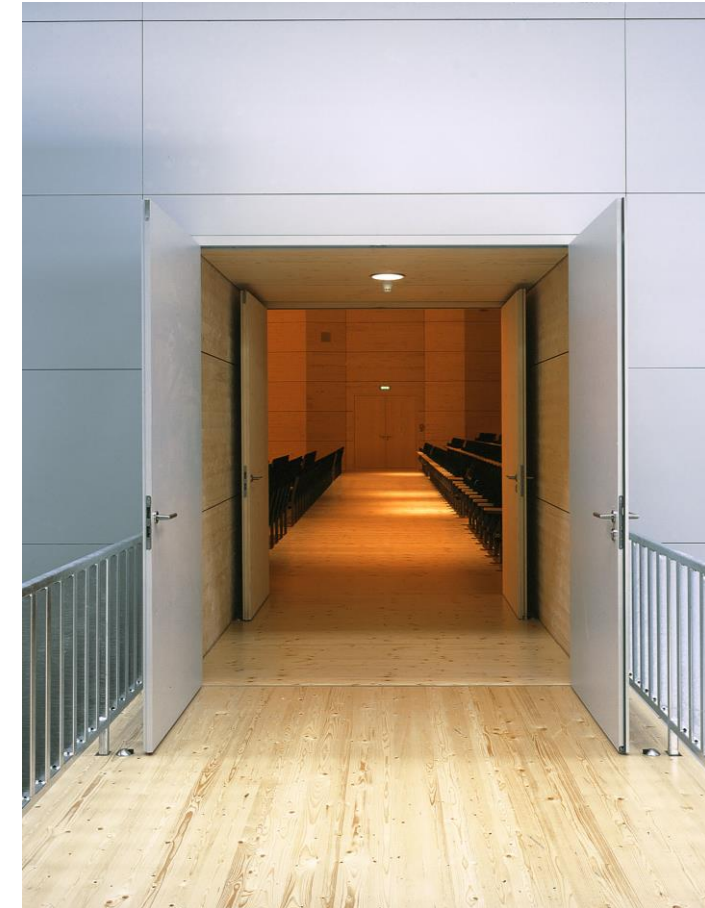
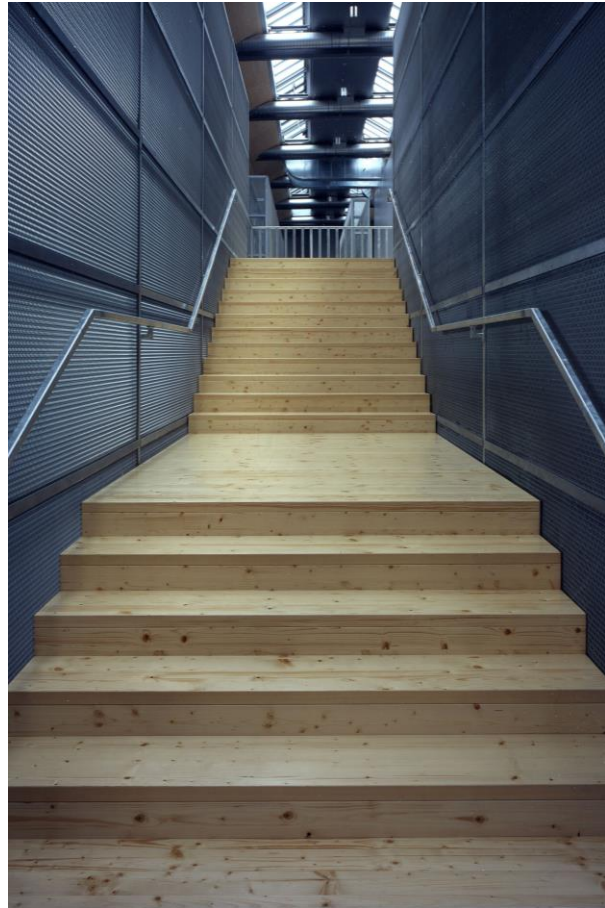


Architektur. Mit. Haltung.  
Seit 1989.



1989

HolzBauKompetenz.



© Stefan Müller



Hannover  
**Temporärer Konzertsaal EXPO 2000**

Fertigstellung 2000  
Volkswagen AG

2000



Ludwigsburg  
**Pfarrkirche „Zur Heiligsten Dreieinigkeit“**

Pfarrgemeinde „Zur Heiligsten Dreieinigkeit“ Ludwigsburg  
Anerkennung Holzbaupreis Baden-Württemberg, 2009 | Auszeichnung Guter Bauten, 2008 | Deutscher Holzbaupreis, 2007 | Auszeichnung „Beispielhaftes Bauen“ Landkreis Ludwigsburg, 2006

2006



© Stefan Müller



Pforzheim  
**Wohnbebauung Genossenschaftsstraße**

Baugenossenschaft Arlinger eG  
Hugo-Häring, 2011 | Beispielhaftes Bauen, 2012

2010



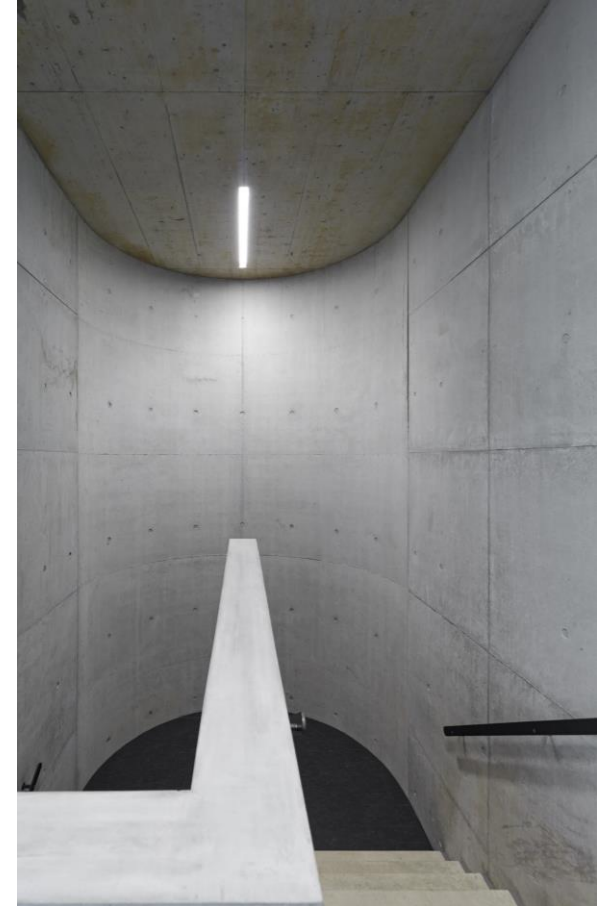
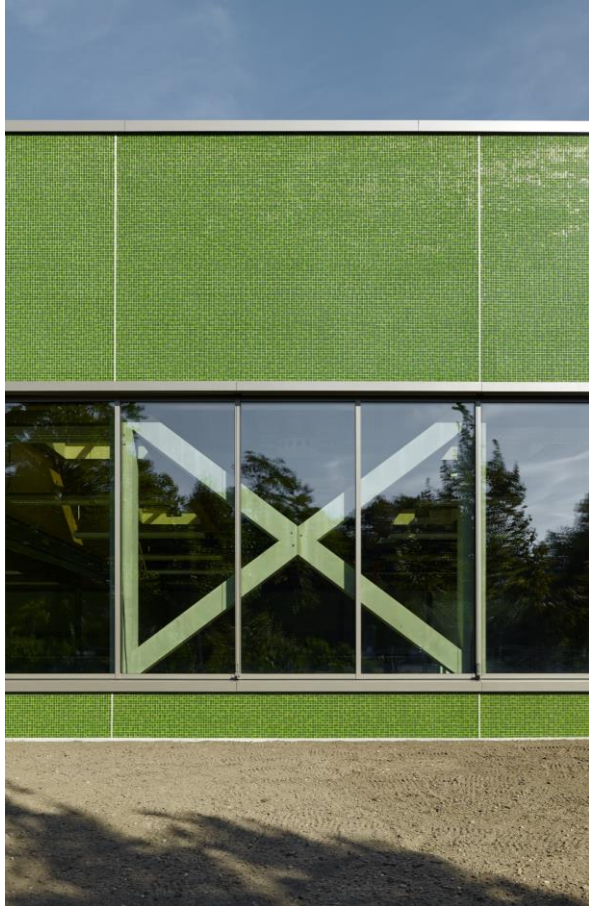
© Stefan Müller



Berlin-Friedrichshain  
**Bezirkszentralbibliothek Pablo Neruda**

Land Berlin, Amt für Weiterbildung und Kultur  
Wettbewerb, 1. Preis 2008 | Anerkennung Deutscher Holzbaupreis, 2011 | International Architecture Award, 2013 | German Design Award, 2015 | Berliner Holzbaupreis, 2019

2010



Heidelberg  
**Sportzentrum Mitte**

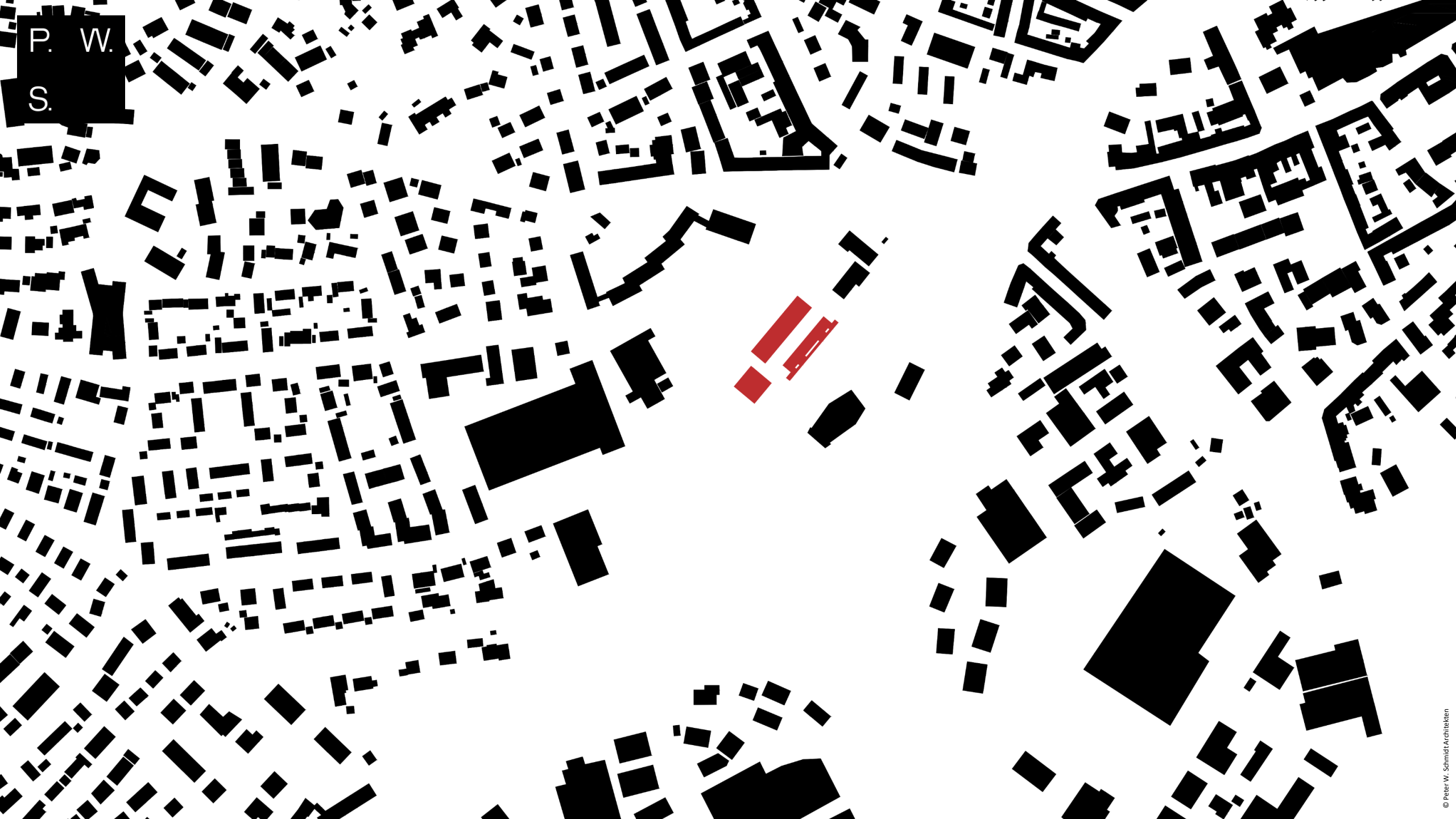
Stadt Heidelberg  
Wettbewerb 1. Preis 2009 | Hugo-Häring-Auszeichnung, 2017

2014



**COPI**

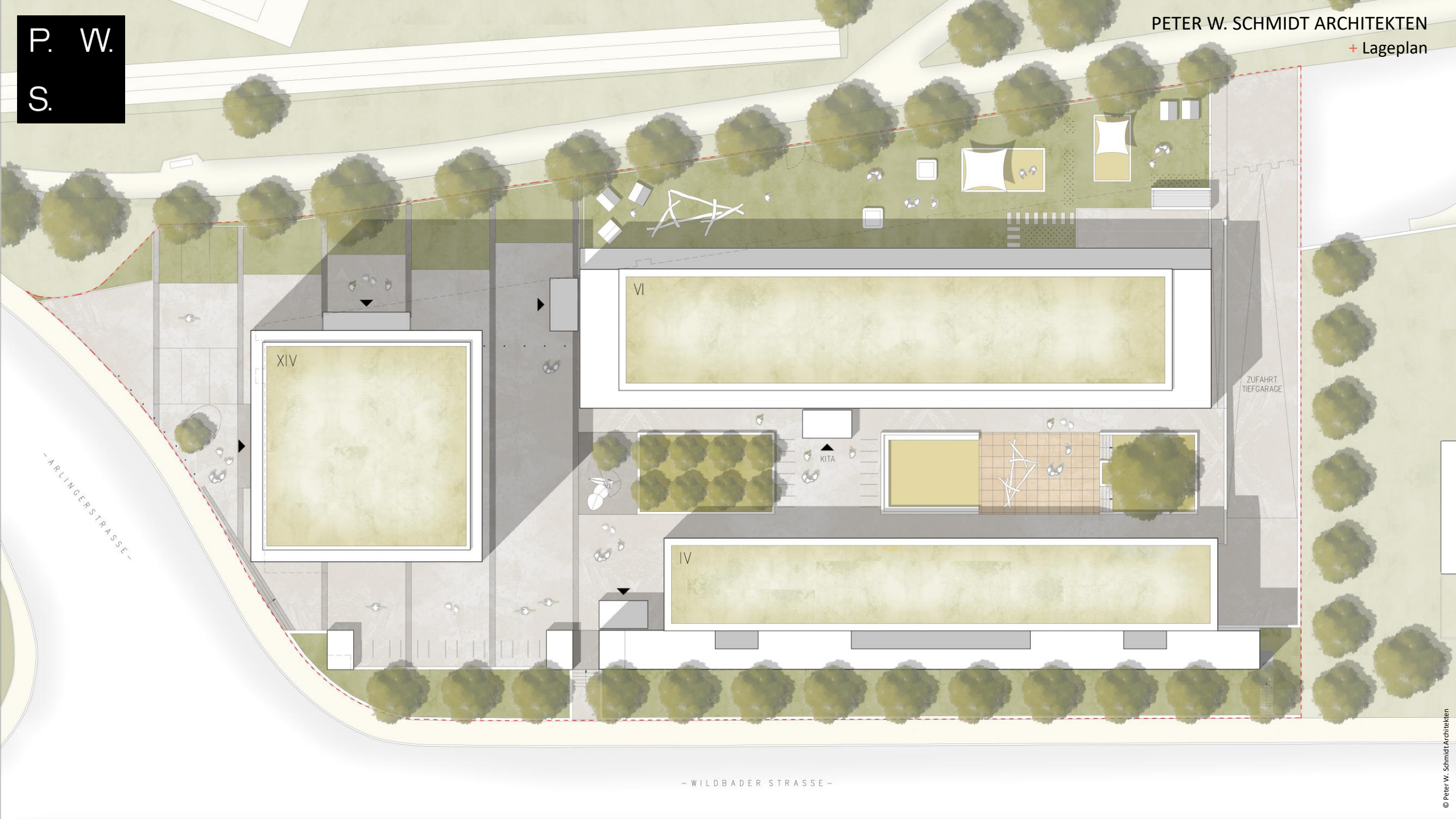




P.

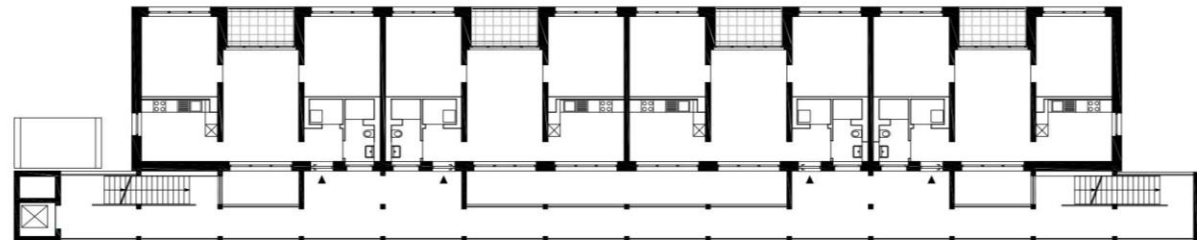
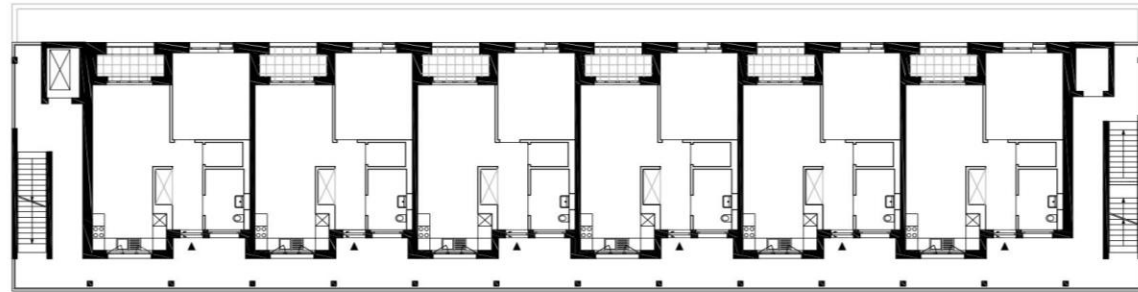
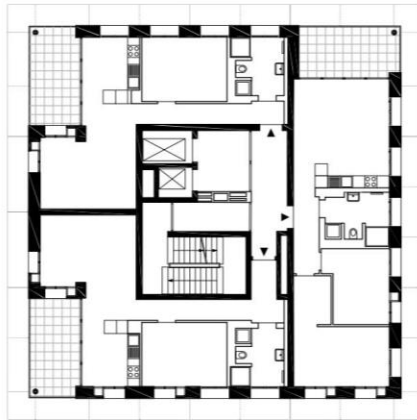
W.

S.



-ARLINGERSTRASSE-

- WILDBADER STRASSE -





Hochh[in]aus.





” Im Zeitalter der Treppen galten alle Stockwerke oberhalb des ersten als für kommerzielle Zwecke ungeeignet und alle über dem vierten als unbewohnbar.

Mit Beginn der siebziger Jahre des 19. Jahrhunderts wird der Aufzug in Manhattan zum großen Emanzipator aller horizontalen Flächen oberhalb des Erdgeschosses. Otis' Erfindung macht die unzähligen Ebenen nutzbar, die in der dünnen Luft der

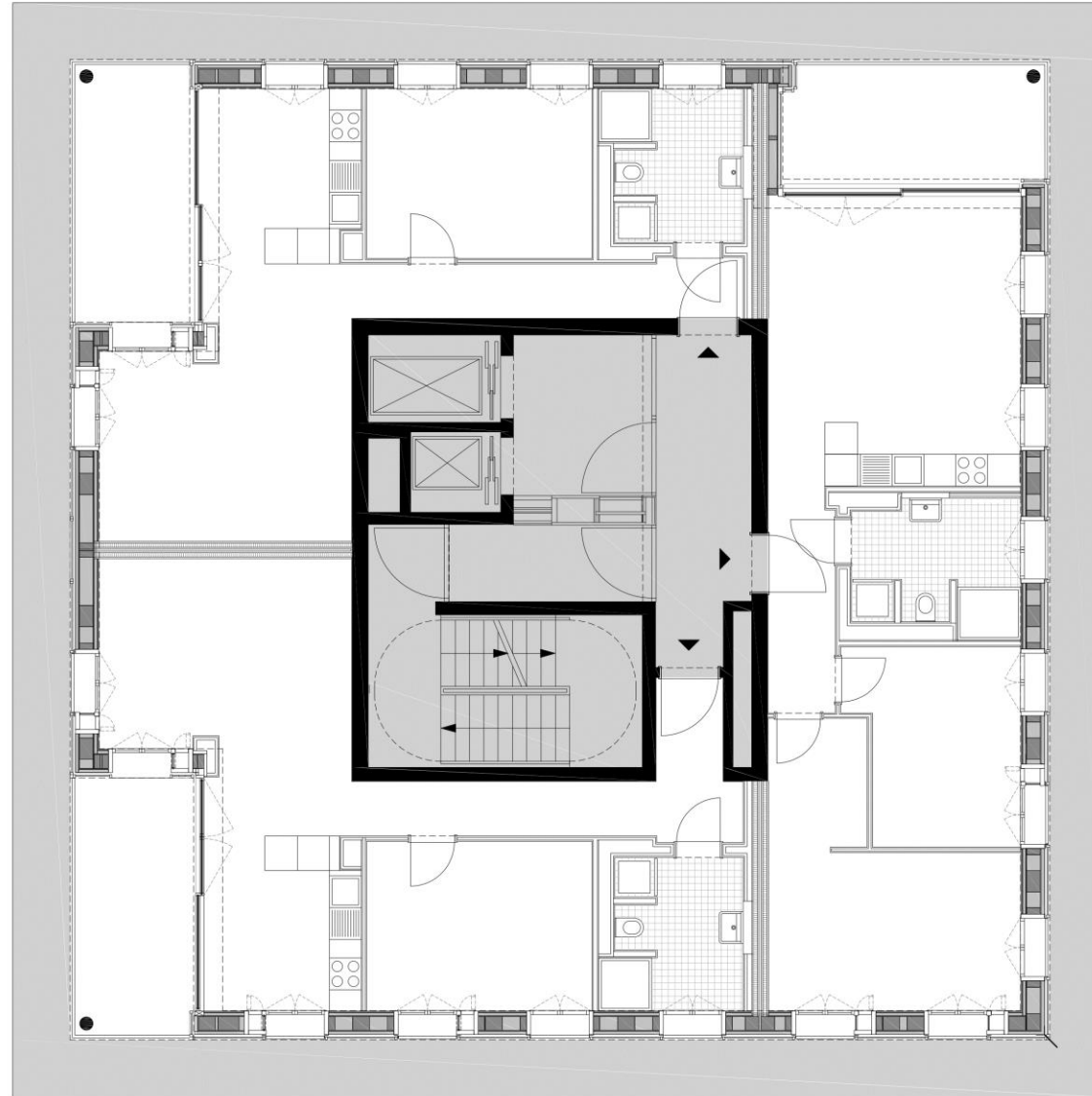
## Holzhaus Evolène, Wallis, Schweiz

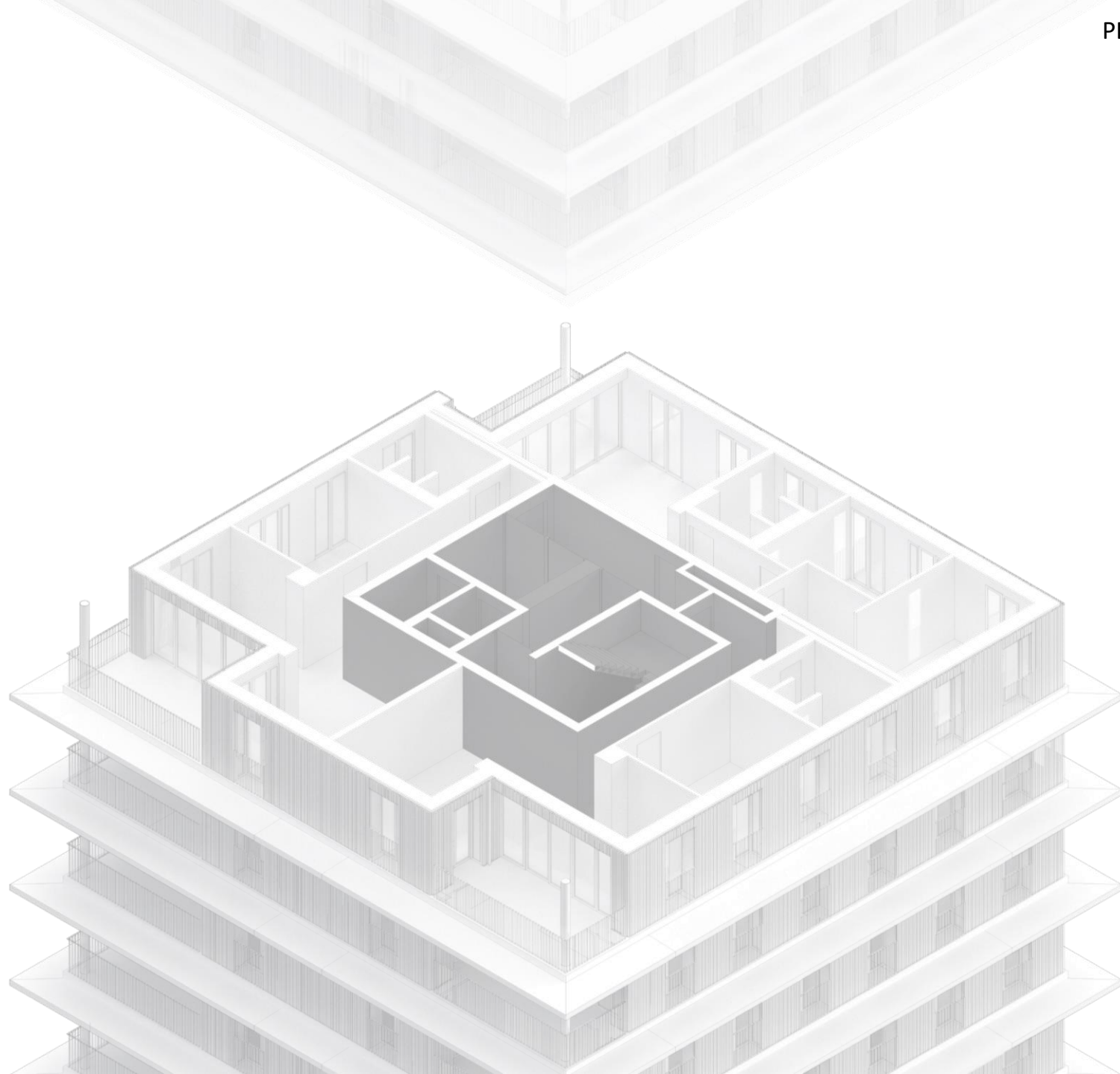


Holz  
Hybrid  
Hochhaus  
CARL

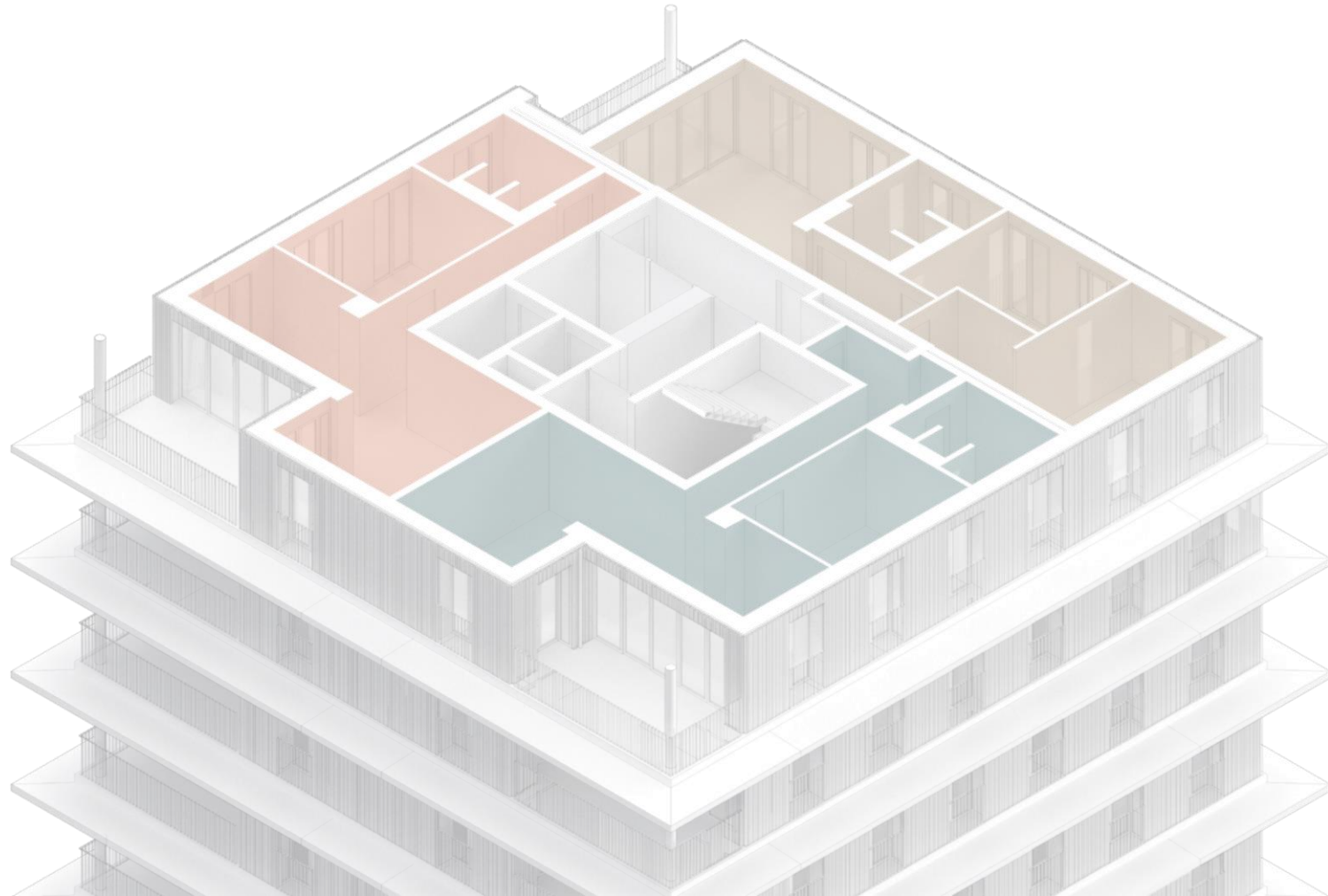
Geschosse: 14  
Höhe: 45 m  
Fertigstellung: Sommer 2024







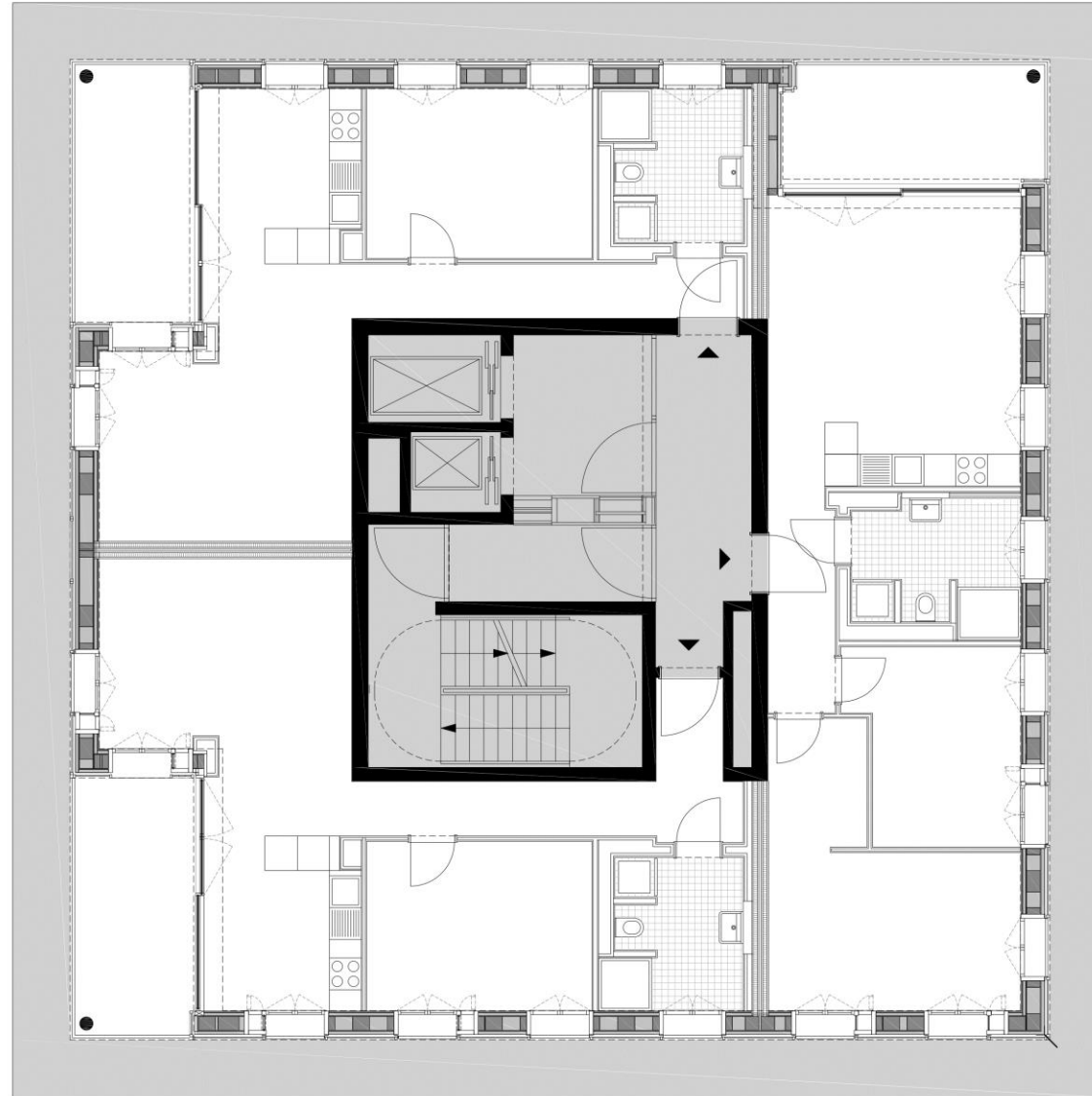
ERSCHLIESSUNGSKE  
RN



DREIZIMMERWOHNUNG

ZWEIZIMMERWOHNUNG

ZWEIZIMMERWOHNUNG





A r l i n g e r

---

B a u g e n o s s e n s c h a f t



P. W.  
S.

PETER W. SCHMIDT ARCHITEKTEN  
+ Erschließungskern



P. W.  
S.

PETER W. SCHMIDT ARCHITEKTEN  
+ Baustelle 06/2022







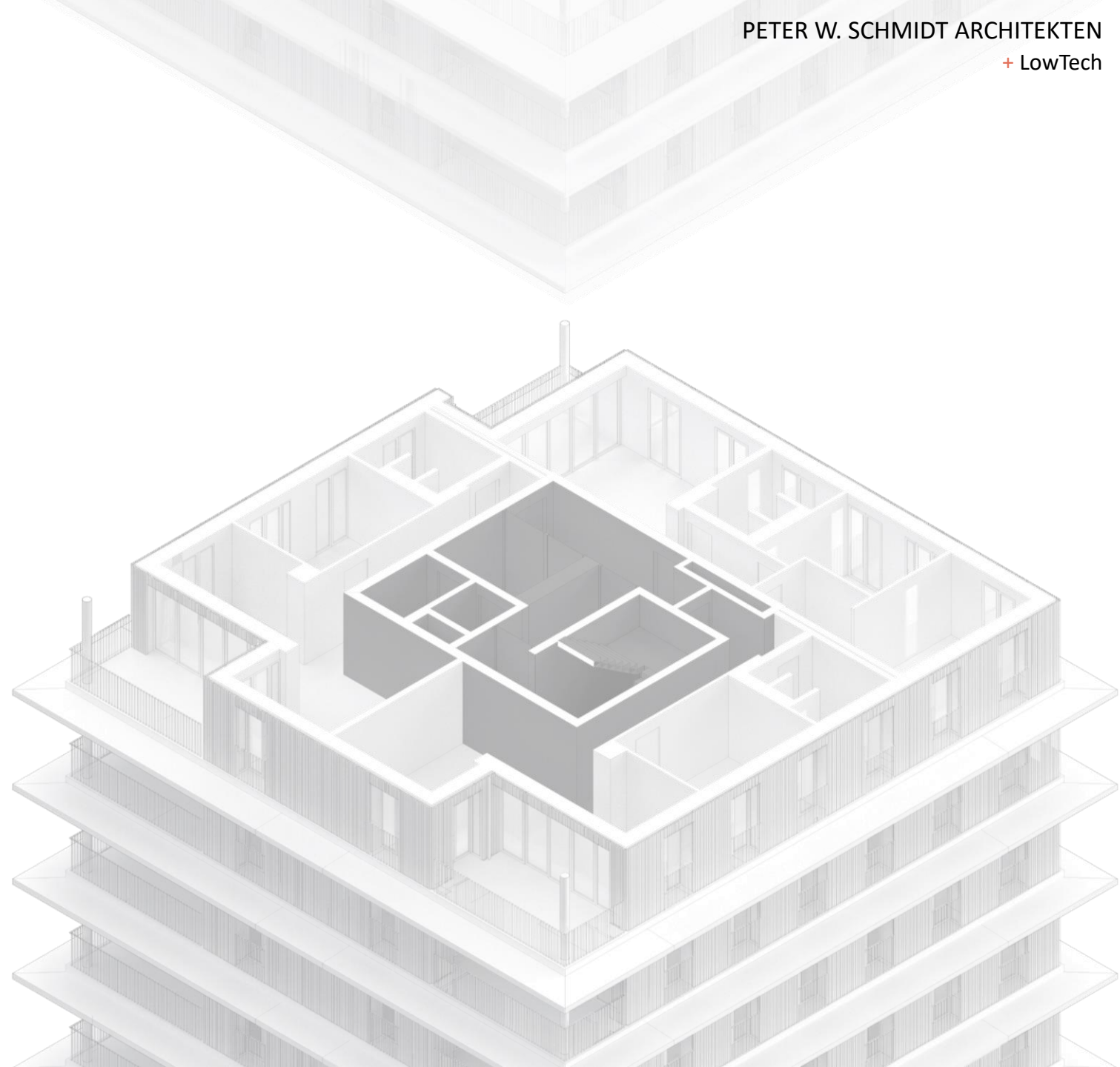




LowTech.

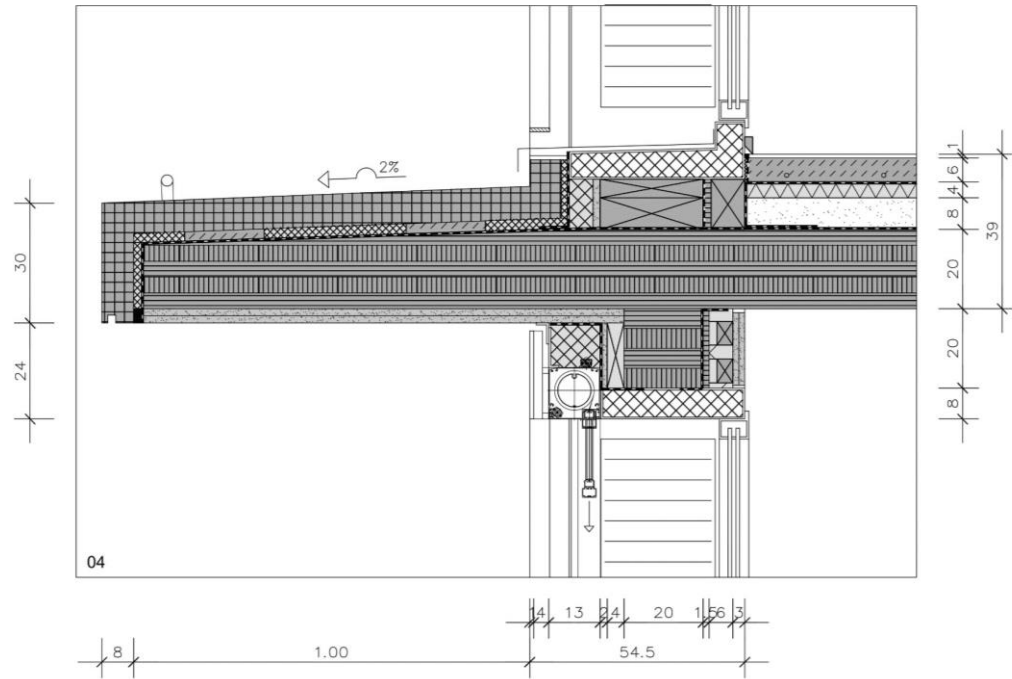


# Ein Sicherheitstreppenhaus

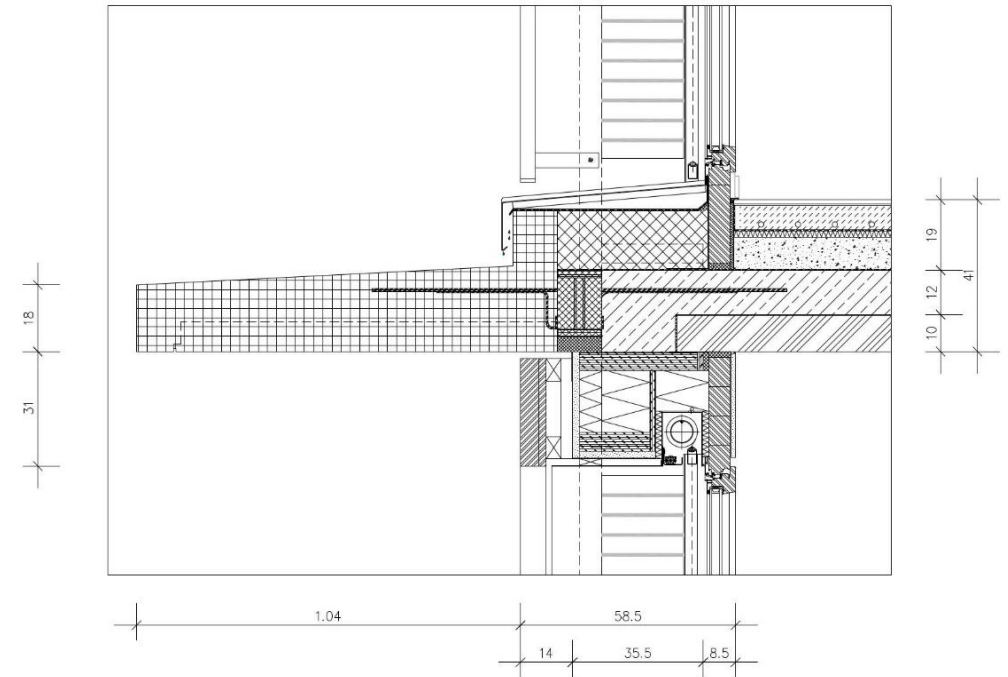




# Ein Sicherheitstreppenhaus Verzicht auf Sprinkleranlage



PLANUNG (Stand 2017)



AUSFÜHRUNG

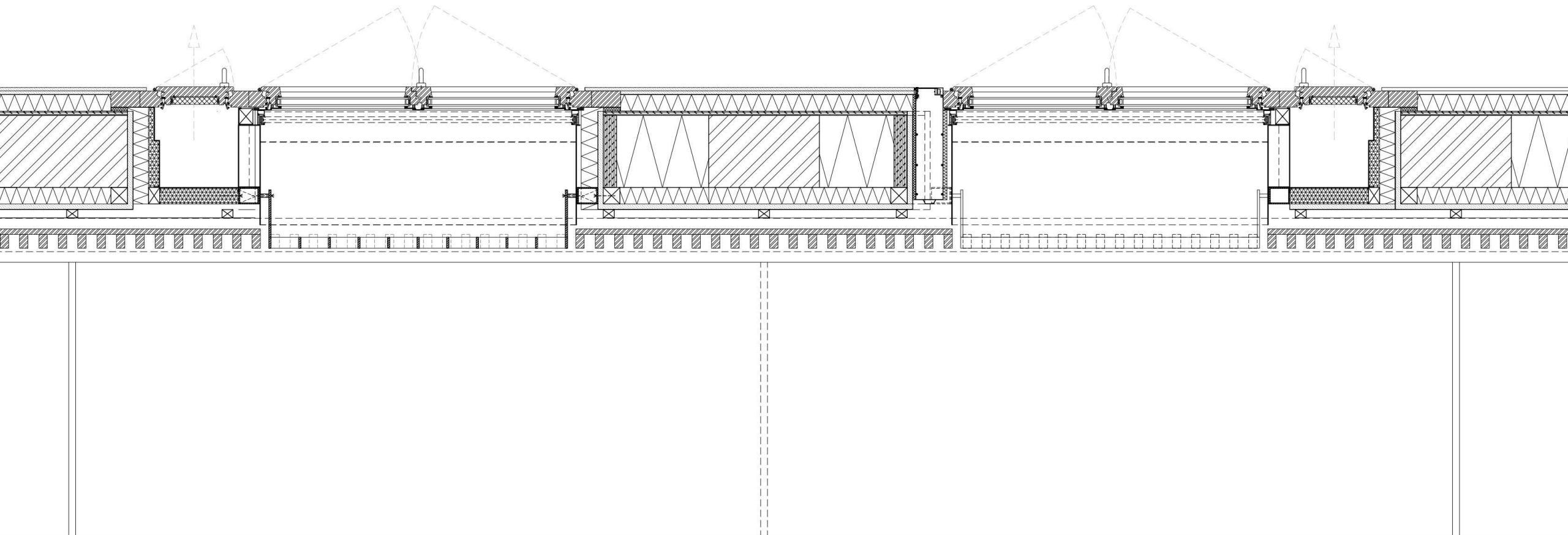
Ein Sicherheitstreppenhaus  
Verzicht auf Sprinkleranlage



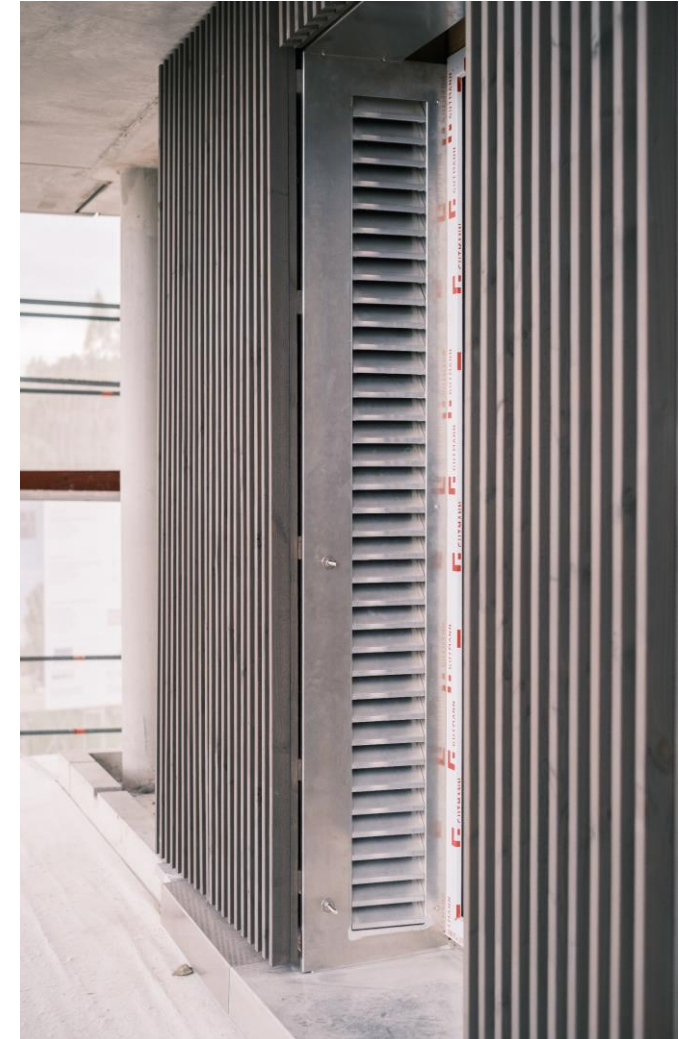
Ein Sicherheitstreppehaus  
Verzicht auf Sprinkleranlage  
Keine abgehängten Decken



Ein Sicherheitstreppehaus  
Verzicht auf Sprinkleranlage  
Keine abgehängten Decken  
Keine Doppelfassade



Ein Sicherheitstreppehaus  
Verzicht auf Sprinkleranlage  
Keine abgehängten Decken  
Keine Doppelfassade  
Natürliche Be- und Entlüftung



Erkenntnisse.

01  
Bauherrschaft für  
holzbaugerechten  
Planungsprozess  
sensibilisieren



01  
Bauherrschaft für  
holzbaugerechten  
Planungsprozess  
sensibilisieren

02  
Holzbauingenieur  
früh einbinden





01

Bauherrschaft für  
holzbaugerechten  
Planungsprozess  
sensibilisieren

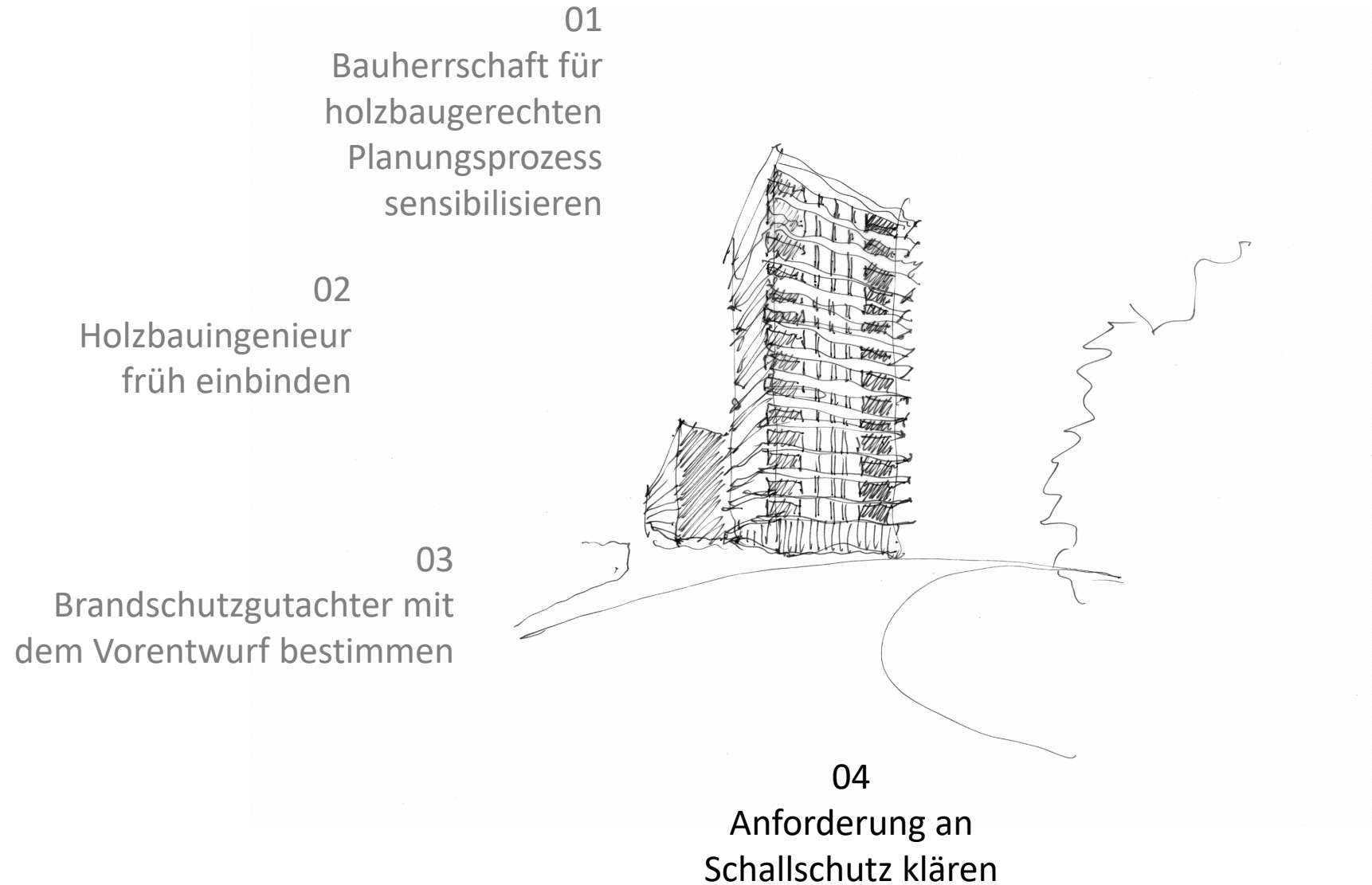
02

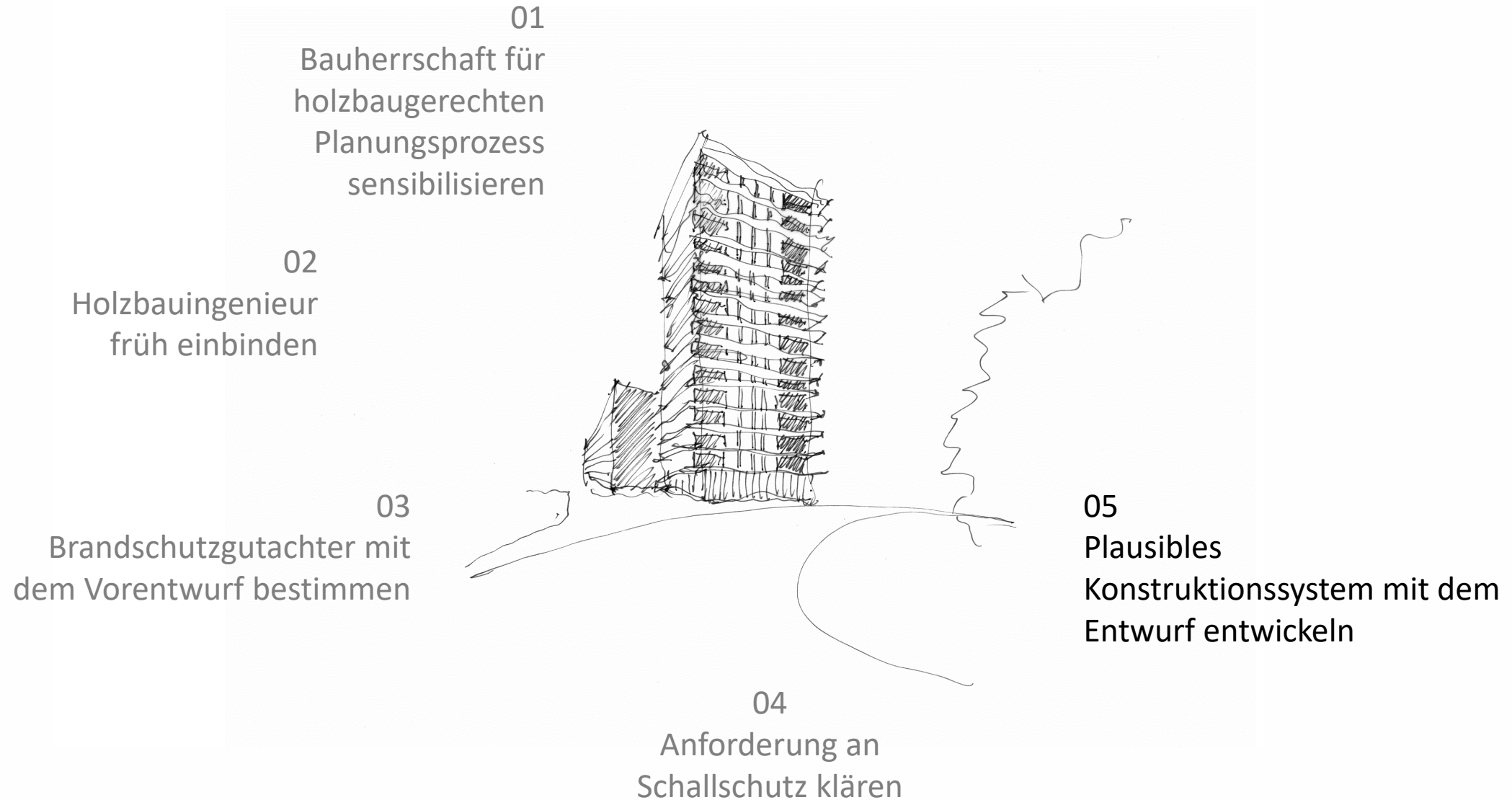
Holzbauingenieur  
früh einbinden

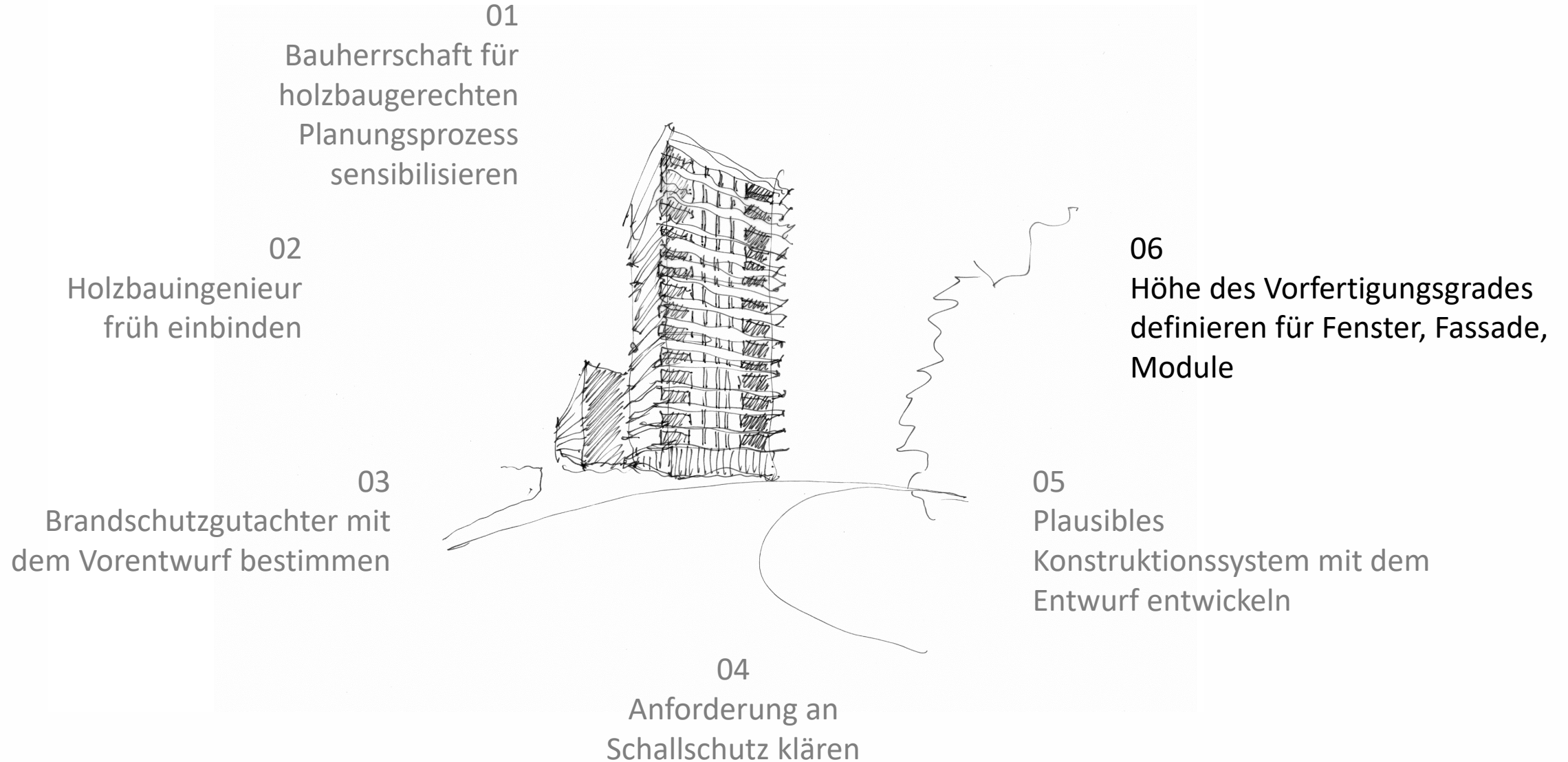
03

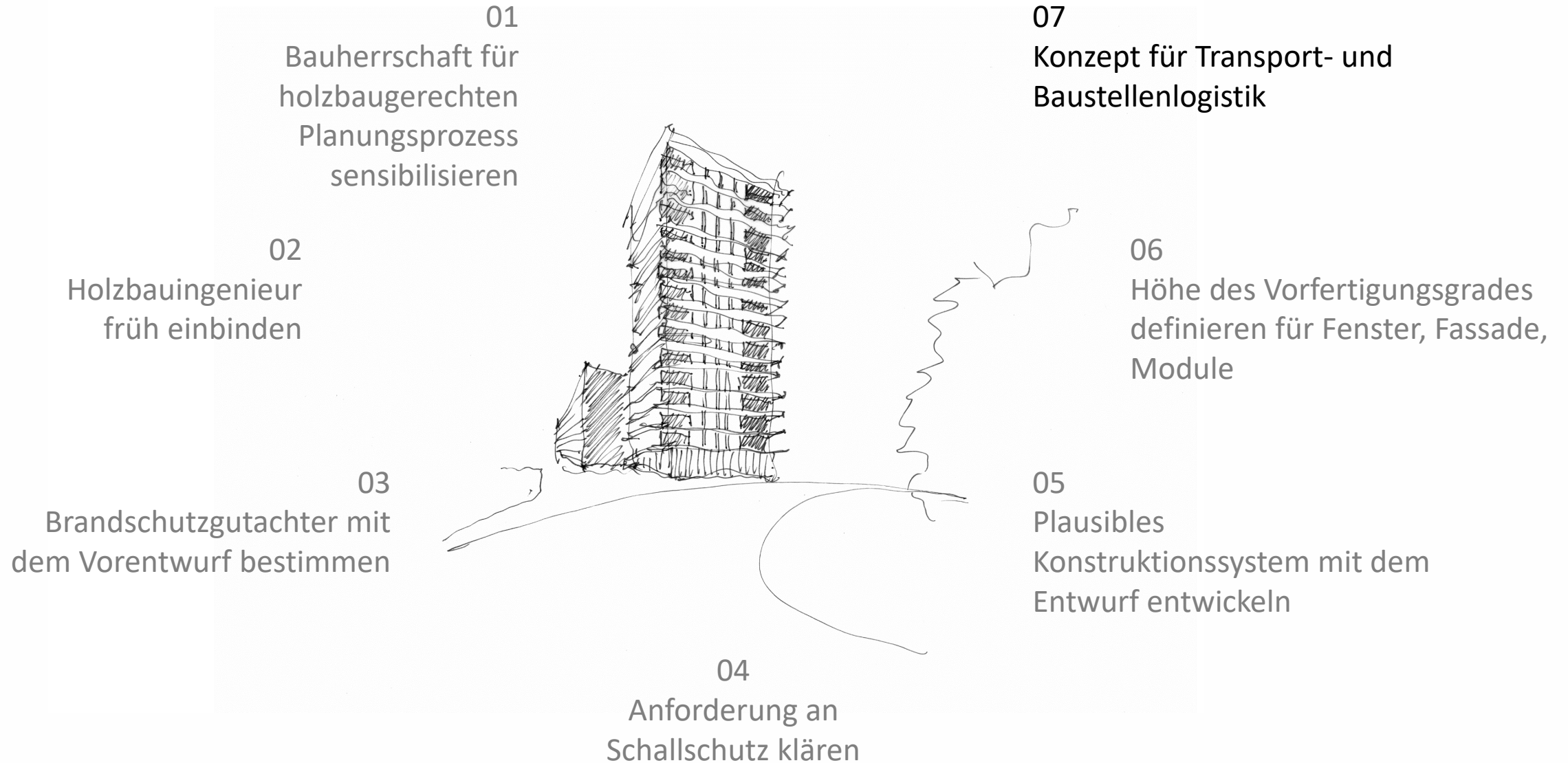
Brandschutzgutachter mit  
dem Vorentwurf bestimmen











Ausblick.

© CARL 2.0

P. W.  
S.

PETER W. SCHMIDT ARCHITEKTEN  
+ Wohnbebauung in Holzbauweise



Pforzheim, Deutschland  
Wohnbebauung in Holzbauweise

© Peter W. Schmidt Architekten



P. W.  
S.

PETER W. SCHMIDT ARCHITEKTEN  
+ Zweifeldsporthalle an der Geschwister-  
Scholl-Schule



Heidelberg, Deutschland  
**Zweifeldsporthalle an der Geschwister-Scholl-Schule**

Hochbauamt Heidelberg  
Wettbewerb, 1. Preis 2022



Vöhringen, Deutschland  
**Caritas-Centrum für Senioren**

IllerSENIO c/o Caritasverein Illertissen gGmbH  
Direktbeauftragung 2020

P. W.  
S.

PETER W. SCHMIDT ARCHITEKTEN  
+ Studierendenwohnheim UmweltQuartier  
Nürnberg



Nürnberg, Deutschland  
**Studierendenwohnheim UmweltQuartier Nürnberg**  
Umweltbank AG  
Wettbewerb, 1. Preis 2023



PETER W. SCHMIDT ARCHITEKTEN

PFORZHEIM | BERLIN



[pws.eu](http://pws.eu)